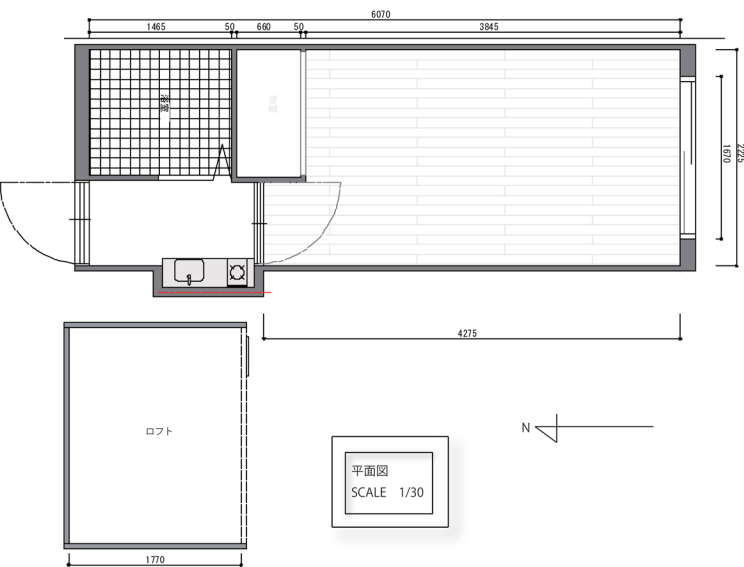


# White Frame

～十人十色の部屋～

## Concept

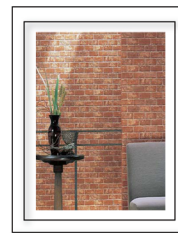
賃貸の部屋は基本的に茶色のフローリングに白のクロス張りです。住む時にはその部屋に合うように家具を選びます。そうではなくて私は何も無い白い部屋から自分だけの色を出せるインテリアにしてほしいと思い、テイストのない自分で自由な空間がつかれるよう白い部屋にしました。しかし、賃貸では壁に飾りをつけたり写真を貼ったりすることがなかなかできません。そこで私は大きなフレームをつくり、その中で思い出を飾れるようにしました。また、入居時にフレームの中の壁紙を好きな柄に変えることができます。最近では入居者が入居前に自分で好きな間取りに変えられる「DIYP」が注目されているので壁の一部だけでも自分が選べる楽しみも兼ねています。また、ロフトには荷物が片付けれるよう目隠しにカーテンレールをとりつけました。そして、中にはお洒落に片付けれるように収納BOXを配置しています。



## Drawing



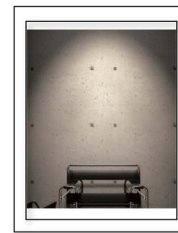
## Sample Layout



RE-7438



RH-7516



RH-7517



IKEA  
ふたつきBOX ホワイト



IKEA  
フレーム ホワイト