

Good Sleep

～立地の利便性と安眠が両立できる部屋～

Design Concept

キャリアシングルで、夜間勤務（昼にも睡眠のニーズがある方）
海外出張が多い（時差ほけで睡眠時間が不定）
旅行好きな方 アウトドアが好きな方

Target

開国駅からすぐの好立地であると同時に、
電車の騒音を防いで、独立した寝室でじっくりと安眠。
しかし、視線と光の透過性と通気性は損なうことはない。
そして、収納スペースがたっぷりかつ個性のある部屋を提案。

玄関と寝室両方から気楽に
使える大きなクローゼット



外の騒音が防がれ、静かに
寝ることができる寝室



外の景色が見える
目が疲れにくい書斎

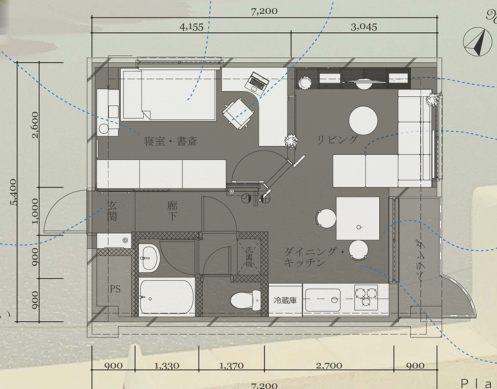
海外出張や旅行先から
持ち帰った思い出の品を
飾り棚に



ゆったりとしたソファで
くつろぐ贅沢なひと時



明るくて狭さを感じさせない
玄関と廊下



自然光を取り入れ、
水まわりを照らした



ダイニングとリビングを一体にし、
オープンカフェの雰囲気