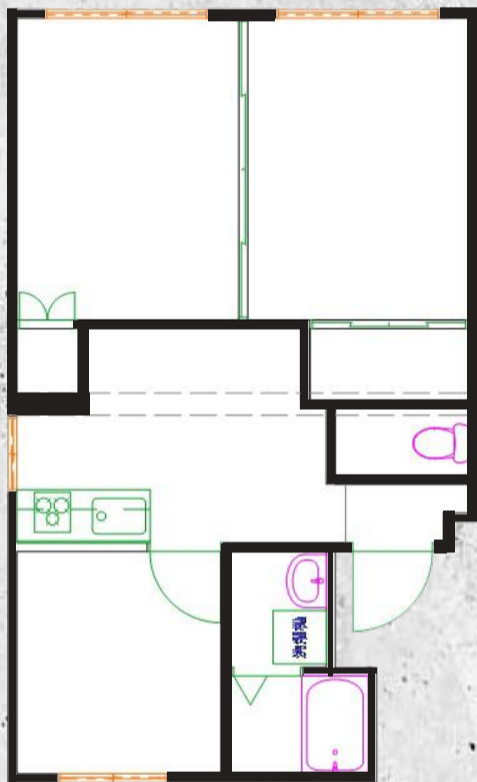


# Secret base

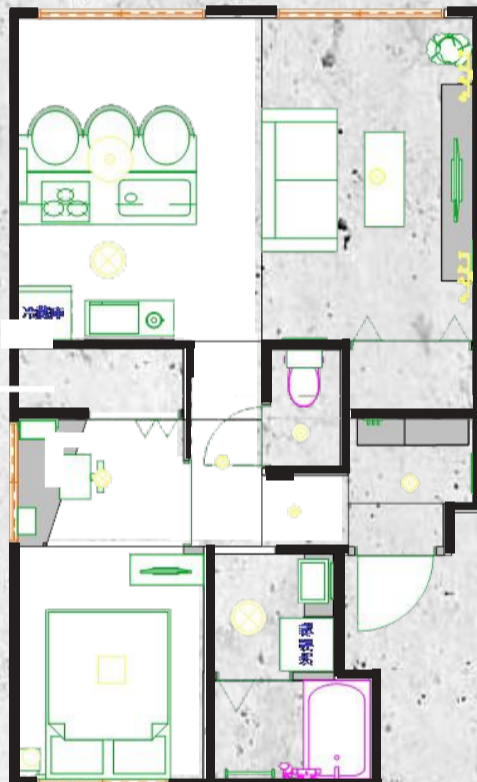
～ときめき～

2人で創り出す秘密基地のような空間。  
男の人にも女の人にも好きなものをリビングやキッチン、  
寝室、玄関にも飾って頂いて、飽きない、  
帰ってくるたびにわくわくするような家を目指しました。

Before

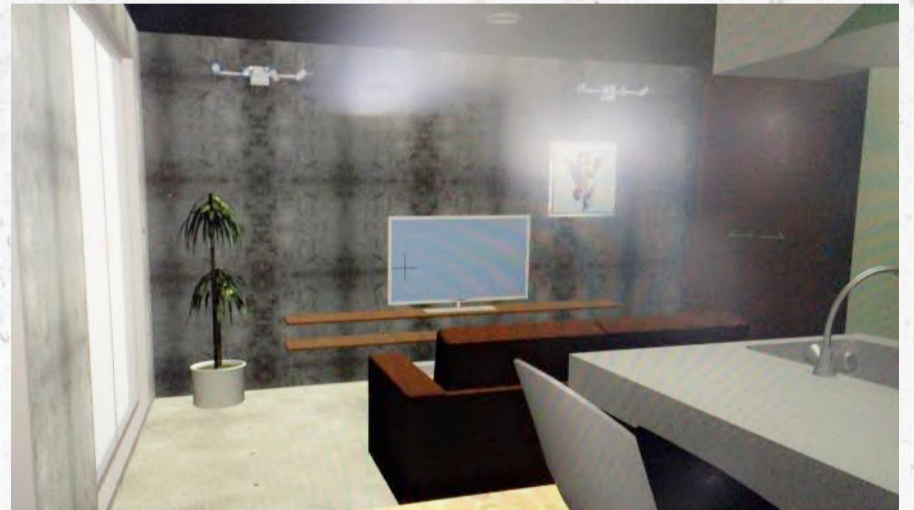


After



ターゲット

- ・20代前半～30代後半
- ・新婚夫婦
- ・好きなものに囲まれて暮らしたい
- ・カッコいいものが好き
- ・料理好きの人



内装壁はコンクリート打ちっばなし風塗装  
キッチンには料理好きの人もカッコいいものが好きな人も惹かれるような  
ステンレスのカウンター付きキッチン  
床材は古材を使ったフローリングで温かみを出しました  
ダイニングとリビングは5cmの段差を設けることで仕切りはなく広い空間を取れますが空間を分けることができます

コンクリートの冷たさも活かしたかったので  
1番くつろぐ時間の多いリビングと常に居るわけではないトイレ、洗面所、クローゼットは  
コンクリート塗装を施した300角のタイルを敷き詰めます





寝室には作り付けのデスクを作りそこを書斎として活用します



玄関と洗面所は少し広くし、玄関には扉のない靴棚を設けました  
最近スニーカーが好きな人や、たくさんお気に入りの靴を持っている人が多いので  
需要はあると考えます



コンクリートの冷たさも活かしたかったので  
1番くつろぐ時間の多いリビングと常に居るわけではないトイレ、洗面所、クローゼットは  
コンクリート塗装を施した300角のタイルを敷き詰めます



壁がコンクリート打ちっぱなし風仕上げなので壁に絵画を貼ったり洋服をかけたり、お気に入りの帽子をかけるなどするだけでお洒落な空間となります  
リビングの床はコンクリート風タイルを施しているので、  
夏はひんやり気持ちよく、冬はカーペットを敷くなどしてまた違った雰囲気にもなりますし、活用次第で不便だと感じることなく