

住まい手がつくる部屋

あなただけの空間 あなただけの魅せ方を

自分で自由に空間をつくり、
置きたい場所、置きたい数だけ収納が出来る。
可動式パネルを組み立てて、
自分で自分の部屋をつくってみませんか。

収納がたくさんほしい、模様替えを自由にしたい。
そんなときに収納や間仕切りにもなる可動式パネルを使えば、
収納に困ることなく、自由に間取りを決め、
自由に空間をつくることができます。
来客時には見せたくないところの目隠しとして使い、
多くの友人を呼んだときも広いスペースを確保できます。
自分だけの空間をつくり、自分だけの魅せ方を提案します。



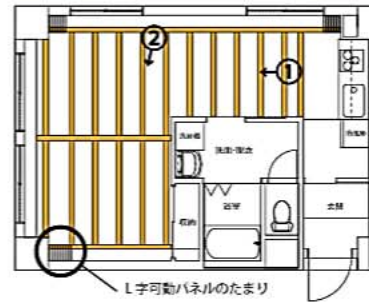
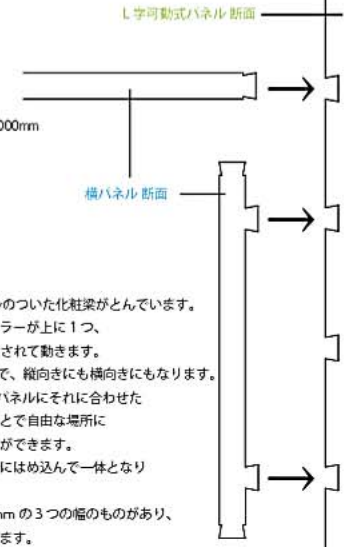
- ・玄関からキッチンまでに風除室ができるように引き戸を設けました。
- ・洗面脱衣室を浴室とトイレの前につくり、洗濯機を設置しました。
- ・可動式パネルで自由に空間をつくるために水廻りと収納以外の間仕切りをすべて取り払いました。
- ・キッチンの横にあるパイプを入れるための段差を新しく設けた洗面脱衣室の壁と水平になるように高さを合わせました。

部屋のイメージ

黒白茶色を使った、直線的で落ち着いたモダンで、
かっこいい!と思ってもらえるような雰囲気になりました。
モダンにすることによって白系の収納の上に色味のあるものおけば
際立ちができて、すっきりとしたディスプレイとして楽しめて、
空間が引き締まると考えました。

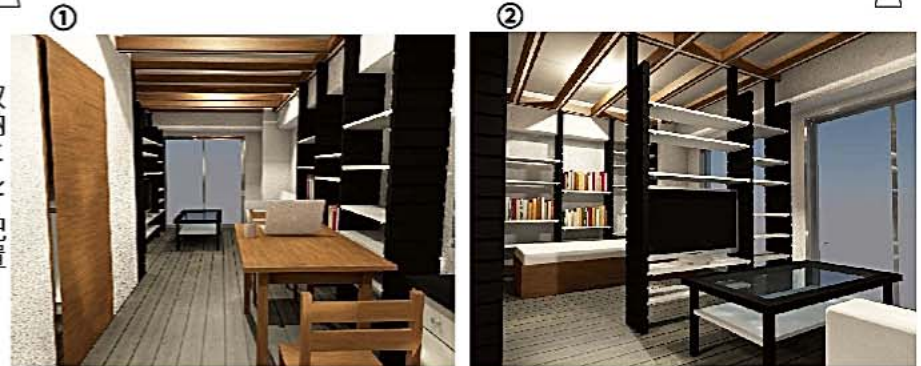


- L字可動式パネル
幅 300mm
高さ 2200mm
厚さ 50mm
- 白パネル
幅 500mm or 700mm or 1000mm
奥行き 300mm
厚さ 20mm
- 化粧梁
間隔 500mm
高さ 2200mm

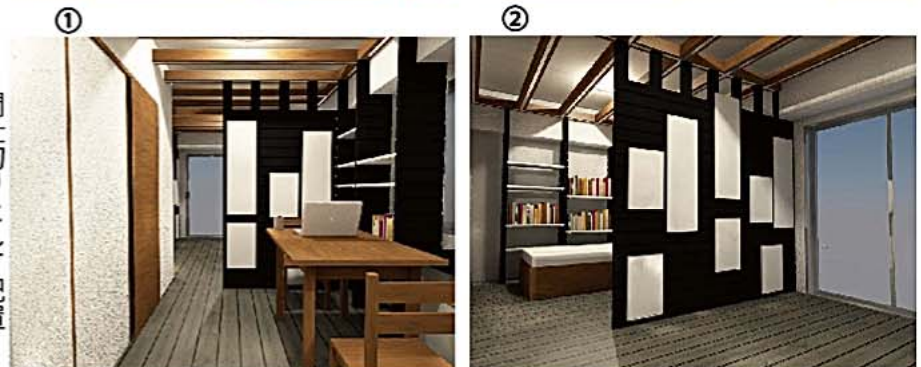


2200mmの高さに500mm間隔でレールのついた化粧梁がとんでいます。
左上図のようにそのレールの下を、ローラーが上に1つ、
下に3つついたL字可動式パネルが吊らされて動きます。
L字の先端部分を支点として回転するので、縦向きにも横向きにもなります。
100mm間隔でくぼみのついたL字可動パネルにそれに合わせた
突起がある白いパネルを組み合わせることで自由な場所に
収納をつったり間仕切りをつくることができます。
白パネルは右図のようにL字可動パネルにはめ込んで一体となり
収納することができます。
白パネルには500mm、700mm、1000mmの3つの幅のものがあり、
収納の大きさも自由に変えることができます。

収納として配置



間仕切りとして配置



白パネルはL字パネルにはめこんですっきりと収納することができ、部屋のアクセントにもなります。