

和月

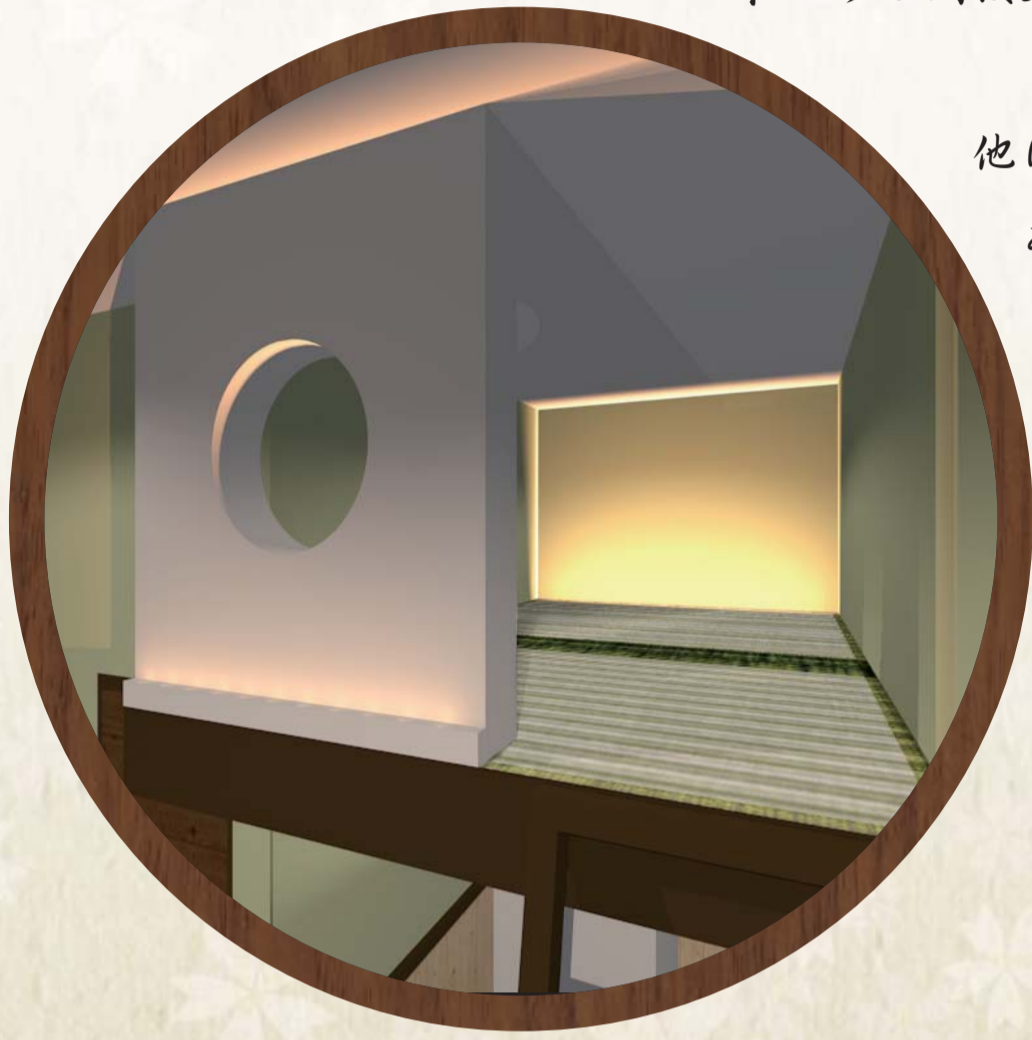
和ならゆる

忘れかけていた「和」の空間。もう一度思い出せるように...
心落ち着く茶室をイメージしたロフトを味わってみてください。



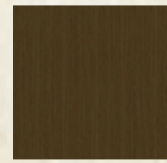
あまり馴染みのなくなってきた「和」の空間を堅苦しくならないように「ならゆる」な腰壁を設け床は畳にはせず畳に見えるようなタイルカーペットにしました。

ロフト部分は特にこだわっていて、まずロフトにあった手すりを壁に変えその壁に丸い穴を開けてそれを下からの間接照明で照らすことによって月をイメージしています。



他にもロフトの床はフローリングから畳に変え、照明もあえて一番奥の壁を照らすことによって趣のある茶室のような雰囲気にして自分一人だけの特別な空間になるよう心がけました。

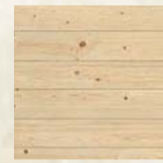
イメージ



中木・見切り
オーク材



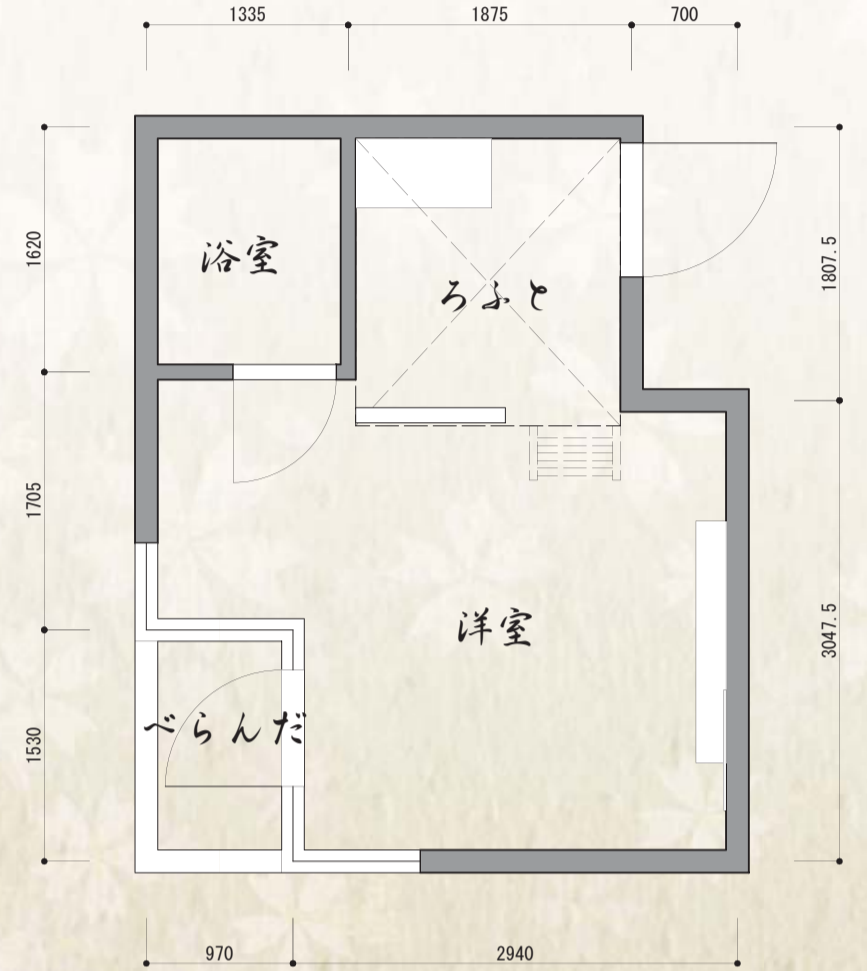
壁
クロス



腰壁
バイン



床
タイルカーペット



平面図 S=1/50

